

UCHWAŁA
RADY MIASTA ŁĘDZINY

z dnia 2026 r.

w sprawie przystąpienia do sporządzenia miejscowego planu zagospodarowania przestrzennego obszaru przy ul. Długosza w Łędzinach

Na podstawie art. 18 ust. 2 pkt 15 ustawy z dnia 8 marca 1990 r. o samorządzie gminnym (Dz. U. z 2025 r., poz. 1153 z późn. zm.) oraz art. 14 ust. 1, 2 i 4 ustawy z dnia 27 marca 2003 r. o planowaniu i zagospodarowaniu przestrzennym (Dz. U. z 2024 r., poz. 1130 z późn.zm.).

Rada Miasta Łędziny uchwala, co następuje:

§ 1. Przystępuje się do sporządzenia miejscowego planu zagospodarowania przestrzennego obszaru przy ul. Długosza w Łędzinach.

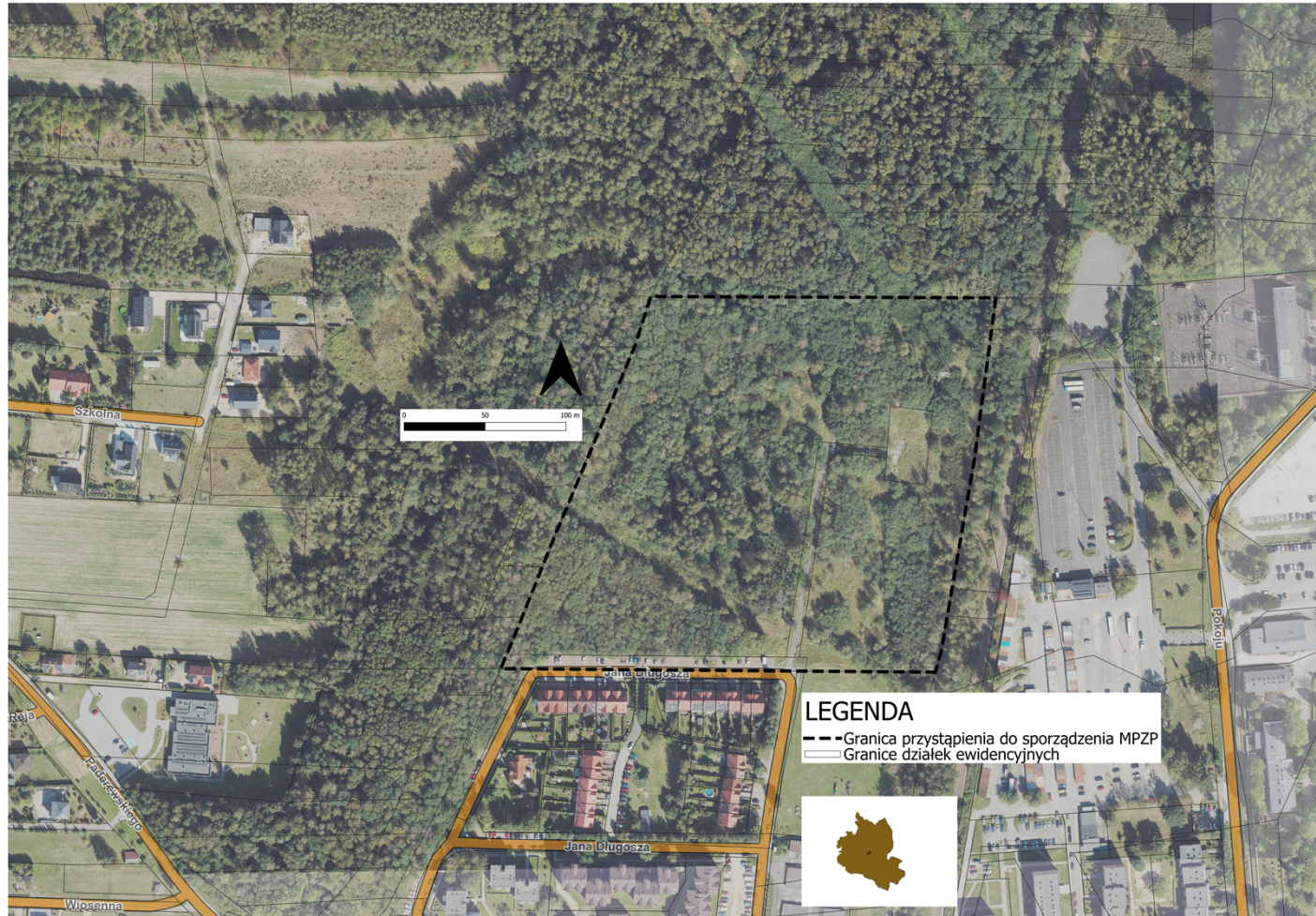
§ 2. Granice obszaru objętego przystąpieniem do sporządzenia miejscowego planu zagospodarowania przestrzennego przedstawiono na załączniku graficznym, stanowiącym integralną część niniejszej uchwały.

§ 3. Wykonanie uchwały powierza się Burmistrzowi Miasta Łędziny.

§ 4. Uchwała wchodzi w życie z dniem podjęcia.

Burmistrz Miasta Łędziny

inż. Marcin Majer



Uzasadnienie
do projektu uchwały Rady Miasta Łęczyny
w sprawie przystąpienia do sporządzenia miejscowego planu zagospodarowania przestrzennego
obszaru przy ul. Długosza w Łęczynach

ANALIZA ZASADNOŚCI PRYZYSTĄPIENIA DO SPORZĄDZENIA PLANU

Zgodnie z art. 14 ust. 1, w związku z art. 27 ustawy z dnia 27.03.2003 r. o planowaniu i zagospodarowaniu przestrzennym (Dz. U. 2024 r. poz. 1130 z późn. zm.) w celu ustalenia przeznaczenia terenów, w tym dla inwestycji celu publicznego oraz określenia sposobów ich zagospodarowania i zabudowy rada gminy podejmuje uchwałę o przystąpieniu do sporządzenia miejscowego planu zagospodarowania przestrzennego (mpzp).

Zgodnie z wymaganiami ustawowymi przed podjęciem uchwały, o której mowa wyżej niezbędnym jest dokonanie analizy zasadności przystąpienia do sporządzenia planu.

Podstawą prawną analizy w zakresie j. w. jest art. 14 ust. 5 ustawy z dnia 27.03.2003 r. o planowaniu i zagospodarowaniu przestrzennym.

Zasięg terenu, dla którego ma być opracowany plan zagospodarowania przestrzennego określony został na załączniku do projektu uchwały. Obszar, dla którego proponuje się przystąpienie do opracowania planu miejscowego obejmuje teren, dla którego obowiązuje miejscowy plan zagospodarowania przestrzennego, uchwała nr XXXVIII/222/05 Rady Miasta Łęczyny z dnia 30 czerwca 2005 r. w sprawie sporządzenia miejscowego planu zagospodarowania przestrzennego miasta Łęczyny dla terenów wskazanych na załącznikach graficznych o numerach 1-13. Powierzchnia terenu wynosi około 5,7 ha, jest to grunt stanowiący własność gminy Łęczyny i podmiotu prawnego. Teren opracowania nie znajduje się w granicach i sąsiedztwie obszarów chronionych.

Celem planu będzie określenie przeznaczenia terenu, zasad jego zagospodarowania oraz dostępności komunikacyjnej. Ponadto przedmiotowy plan będzie określał tereny wyłączone spod zabudowy lub o ograniczonych możliwościach zabudowy i zagospodarowania.

Biorąc pod uwagę powyższe, po wykonaniu analizy aktualnego zagospodarowania terenu, stanu własności gruntów, dostępności komunikacyjnej, stwierdza się, iż podjęcie uchwały o przystąpieniu do sporządzania miejscowego planu zagospodarowania przestrzennego jest wskazane ze względów społecznych.