

Projekt

**UCHWAŁA .....**  
**RADY MIASTA ŁĘDZINY**

z dnia ..... 2024 r.

**w sprawie przystąpienia do sporządzenia miejscowego planu zagospodarowania przestrzennego obszaru położonego przy ul. Azaliowej w Łędzinach**

Na podstawie art. 18 ust. 2 pkt 15 ustawy z dnia 8 marca 1990 r. o samorządzie gminnym (Dz. U. z 2024 r., poz. 1465 z późn. zm.) oraz art. 14 ust. 1, 2 i 4 ustawy z dnia 27 marca 2003 r. o planowaniu i zagospodarowaniu przestrzennym (Dz. U. z 2024 r., poz. 1130).

**Rada Miasta Łędziny uchwala:**

- § 1. Przystępuje się do sporządzenia miejscowego planu zagospodarowania przestrzennego obszaru położonego w rejonie ul. Azaliowej w Łędzinach.
- § 2. Granice obszaru objętego przystąpieniem do sporządzenia miejscowego planu zagospodarowania przestrzennego przedstawiono na załączniku graficznym, stanowiącym integralną część niniejszej uchwały.
- § 3. Wykonanie uchwały powierza się Burmistrzowi Miasta Łędziny.
- § 4. Uchwała wchodzi w życie z dniem podjęcia.

Burmistrz Miasta Łędziny

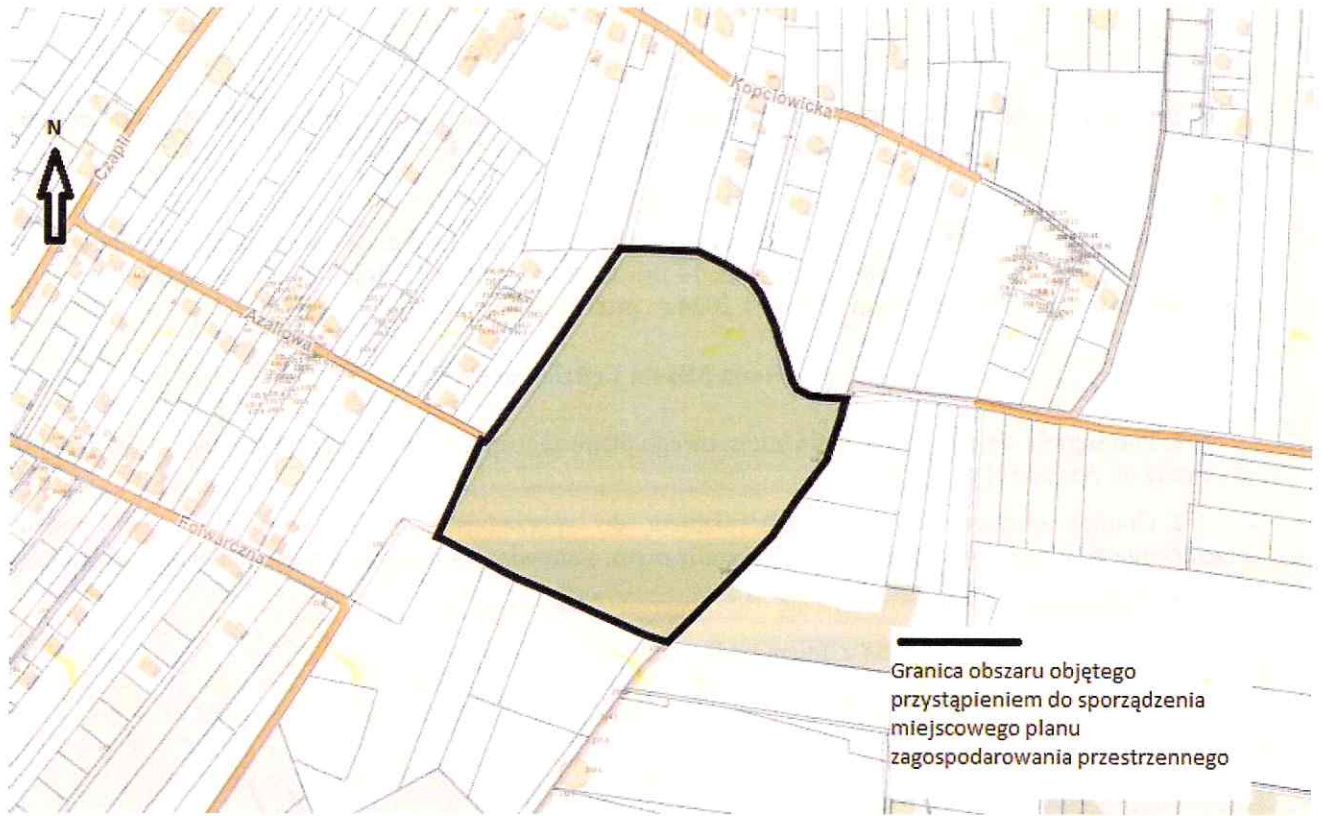
  
**inż. Marcin Majer**

Główny Specjalista Wydział Gospodarki Nieruchomościami  
Naczelnik Wydział Gospodarki Nieruchomościami

  
mgr Krzysztof Tekla

  
mgr inż. Agnieszka Jałowiecka

Załącznik do uchwały Nr .....  
Rady Miasta Łęczyny  
z dnia.....2024 r.



Główny Specjalista  
Wydział Gospodarki Nieruchomościami

  
Maciej Krzyżewicz

**Uzasadnienie**  
**do projektu uchwały Rady Miasta Łęczyny**  
**w sprawie przystąpienia do sporządzenia miejscowego planu zagospodarowania przestrzennego**  
**obszaru położonego przy ul. Azaliowej w Łęczynach**

**ANALIZA ZASADNOŚCI PRYZYSTĄPIENIA DO SPORZĄDZENIA PLANU**

Zgodnie z art. 14 ust. 1, w związku z art. 27 ustawy z dnia 27.03.2003 r. o planowaniu i zagospodarowaniu przestrzennym (Dz. U. 2024 r. poz. 1130) w celu ustalenia przeznaczenia terenów, w tym dla inwestycji celu publicznego oraz określenia sposobów ich zagospodarowania i zabudowy rada gminy podejmuje uchwałę o przystąpieniu do sporządzenia miejscowego planu zagospodarowania przestrzennego (mpzp).

Zgodnie z wymaganiami ustawowymi przed podjęciem uchwały, o której mowa wyżej niezbędnym jest dokonanie analizy zasadności przystąpienia do sporządzenia planu.

Podstawą prawną analizy w zakresie j. w. jest art. 14 ust. 5 ustawy z dnia 27.03.2003 r. o planowaniu i zagospodarowaniu przestrzennym.

Zasięg terenu, dla którego ma być opracowany plan zagospodarowania przestrzennego określony został na załączniku do projektu uchwały. Obszar, dla którego proponuje się przystąpienie do opracowania planu miejscowego obejmuje teren położony w Łęczynach, oznaczony jako działka geodezyjna nr 96, obręb Goławiec, dla której nie obowiązuje miejscowy plan zagospodarowania przestrzennego. Powierzchnia terenu wynosi 6,6130 ha, jest to grunt stanowiący własność gminy. Obecnie w/w obszar jest użytkowany rolniczo, Teren opracowania nie znajduje się w granicach i sąsiedztwie obszarów chronionych.

Celem planu będzie określenie przeznaczenia terenu, poprzez wprowadzanie możliwości zabudowy mieszkaniowej jednorodzinnej.

Biorąc pod uwagę powyższe, po wykonaniu analizy aktualnego zagospodarowania terenu, stanu własności gruntów, dostępności komunikacyjnej, stwierdza się, iż podjęcie uchwały o przystąpieniu do sporządzania miejscowego planu zagospodarowania przestrzennego jest wskazane ze względów przestrzennych.

Główny architekt  
Wydział Gospodarki Nieruchomościami

mgr Krzysztof Tekla

Naczelnik  
Wydziału Gospodarki Nieruchomościami

mgr Krystyna Tekla Jałowiecka

