

Projekt

UCHWAŁA
RADY MIASTA ŁĘDZINY

z dnia 2020 r.

w sprawie: przystąpienia do sporządzenia "Miejscowego planu zagospodarowania przestrzennego dla obszaru położonego w rejonie ul.Łędzińskiej w Łędzinach"

Na podstawie art. 7 ust. 1 pkt. 1 i art. 18 ust. 2 pkt. 5 ustawy z dnia 8 marca 1990 r. o samorządzie gminnym (tekst jednolity Dz. U. z 2019 r., poz. 506 z późn. zm.) oraz art. 14 ust. 1 i 4 ustawy z dnia 27 marca 2003 r. o planowaniu i zagospodarowaniu przestrzennym (tekst jednolity Dz. U. z 2018, poz. 1945 z późn. zm.)

Rada Miasta Łędziny

uchwała, co następuje:

- § 1. Przystąpić do sporządzenia miejscowego planu zagospodarowania przestrzennego dla obszaru położonego w rejonie ul. Łędzińskiej w Łędzinach
- § 2. Granice obszaru opracowania określa załącznik graficzny w skali 1:5000, stanowiący integralną część niniejszej uchwały.
- § 3. Wykonanie uchwały powierza się Burmistrzowi Miasta Łędziny.
- § 4. Uchwała wchodzi w życie z dniem podjęcia.

BURMISTRZ

[Podpis]
mgr Krystyna Wróbel

2020-02-17

Kontrasygnata Skarbnika

[Podpis]
mgr Agata Ślęzak

**Główny Specjalista
Wydział Gospodarki Nieruchomościami
i Ochrony Środowiska**

[Podpis]
mgr inż. Anna Cieplý

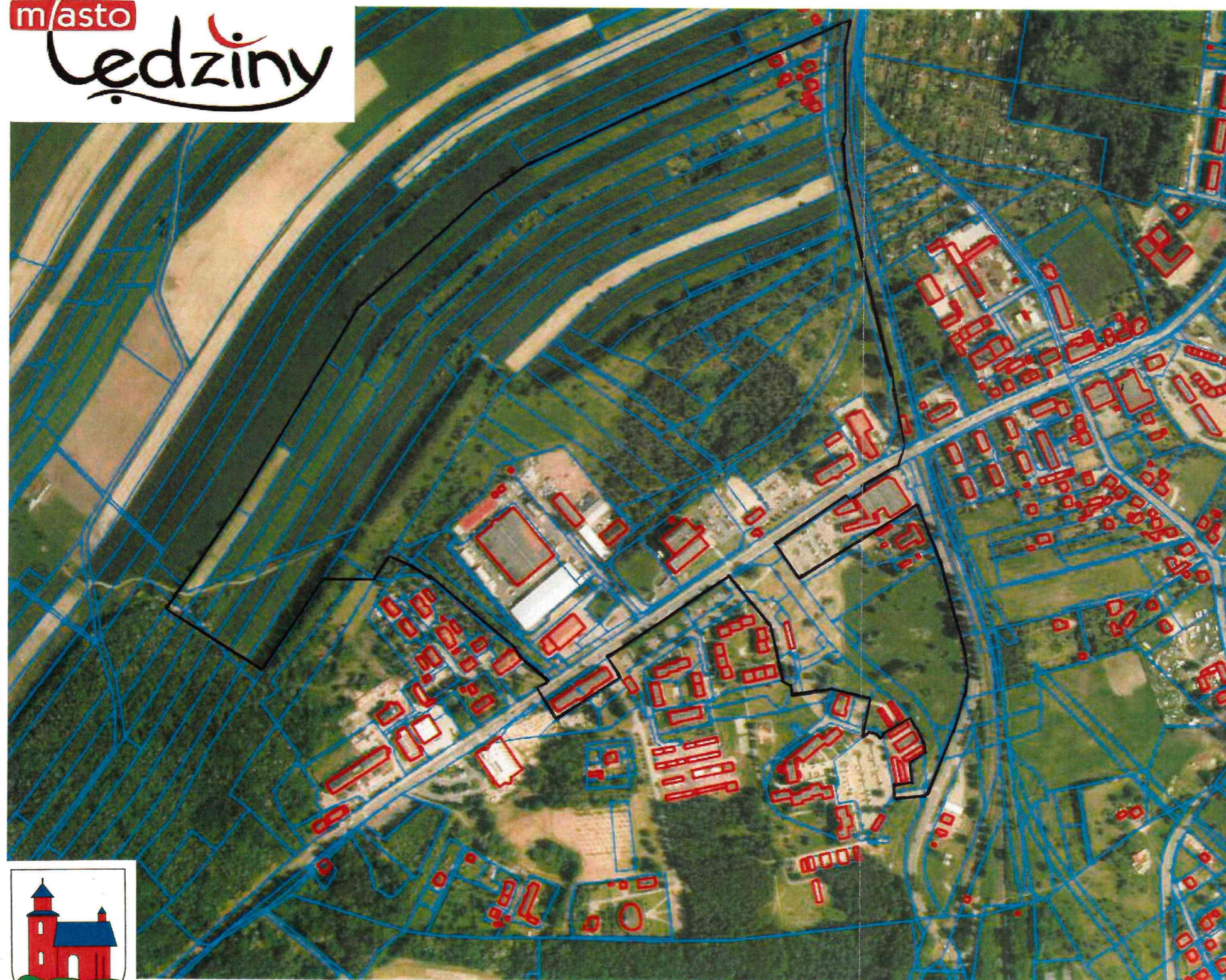
**Główny Specjalista
Wydział Gospodarki Nieruchomościami
i Ochrony Środowiska**

[Podpis]
mgr Agnieszka Kania

**Naczelnik
Wydział Gospodarki Nieruchomościami
i Ochrony Środowiska**

[Podpis]
mgr inż. Agnieszka Jałowicka

**Sprawdzono pod względem
formalno-prawnym
Adwokat Wojciech Berendowicz**



UZASADNIENIE

Uchwała o przystąpieniu do sporządzenia miejscowego planu zagospodarowania przestrzennego obejmuje obszary położone na terenie miasta Łędziny, obręb geodezyjny Łędziny.


Granice wyodrębnionego obszaru opracowania planu określone zostały na załączniku graficznym do uchwały.


Potrzeba opracowania planu wynika ze zgłoszonych wniosków zainteresowanych osób, dotyczących zmiany przeznaczenia terenu przeznaczonego pod zabudowę usługowo-mieszkaniową na zabudowę wielorodzinną z dopuszczeniem drobnych usług.

Po przeprowadzonej analizie złożonych wniosków, dokumentów planistycznych oraz dostępnych na tym etapie postępowania uwarunkowań lokalizacyjnych i środowiskowych, należy stwierdzić, że przystąpienie do sporządzenia planu jest zasadne.

Rozeznanie problemów planistycznych wykazało, że przewidywany zakres postanowień planu uwzględnił będzie w pełnym zakresie przepisy ustawy z dnia 27 marca 2003r. o planowaniu i zagospodarowaniu przestrzennym. Część graficzna projektu planu zostanie wykonana w wymaganej ustawowo skali.

Aktualne materiały kartograficzne – mapa zasadnicza i mapa ewidencji gruntów zostaną pozyskane w Powiatowym Ośrodku Dokumentacji Geodezyjnej i Kartograficznej Starostwa Powiatowego w Bieruniu.

Główny Specjalista
Wydział Gospodarki Nieruchomościami
i Ochrony Środowiska

mgr inż. Anna Cieply

Główny Specjalista
Wydział Gospodarki Nieruchomościami
i Ochrony Środowiska

mgr Agnieszka Kania

Naczelnik
Wydział Gospodarki Nieruchomościami
i Ochrony Środowiska

mgr inż. Agnieszka Jałowiecka